

# ¿CÓMO APARECEN NUEVAS ESPECIES?



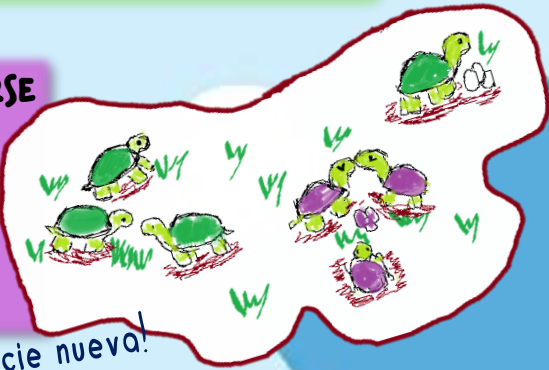
LA ESPECIACIÓN ES EL PROCESO MEDIANTE EL CUAL UNA POBLACIÓN DA LUGAR A UNA O MÁS ESPECIES DISTINTAS DE LA POBLACIÓN ORIGINAL



El concepto biológico define a las especies como un grupo de organismos similares capaces de reproducirse entre ellos, dejando descendencia fértil

PARA QUE OCURRA LA ESPECIACIÓN, ES NECESARIO **AISLAMIENTO REPRODUCTIVO**.

SI UN GRUPO DE INDIVIDUOS DEJA DE REPRODUCIRSE CON EL RESTO DE LA POBLACIÓN, VARIARÁ DE FORMA INDEPENDIENTE, DIFERENCIÁNDOSE AL PUNTO QUE SI SE VUELVEN A JUNTAR, NO SERÁN CAPACES DE REPRODUCIRSE ENTRE SI



¡Es una especie nueva!



En caso de aislarse por una barrera geográfica (ríos, montañas, etc.) se denomina **especiación Alopátrica**. Sin embargo, la diferenciación puede ocurrir dentro de una misma población, llamándose **especiación Simpátrica**

## Bibliografía

Freeman, S., & Herron, J. C. (2002). *Análisis evolutivo* (No. 5758 FRE).

Soler, M. (2002). *Evolución*. Proyecto Sur de Ediciones: Granada.