

Sabías qué...

Se denomina *estela*, al conjunto de elementos vasculares del eje de la planta (tallo y raíz).

Protostela de tipo Actinostela

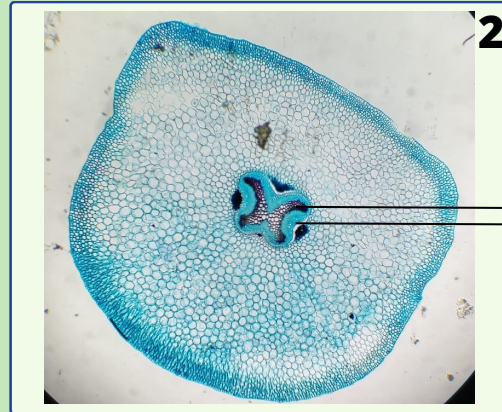


Endodermis
Protoxilema
Metaxilema
Floema

Psilotum sp.

Es el tipo estelar más primitivo.

Protostela de tipo Plectostela

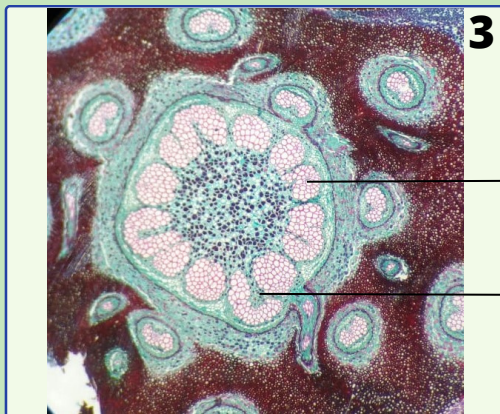


Floema
Xilema

Asplenium sp.

La columna de xilema tiene forma estrellada

Sifonostela ectofloica



Xilema
Floema

Osmunda sp.

Dictiostela



Xilema
Floema

Pteridium sp.

Eustela

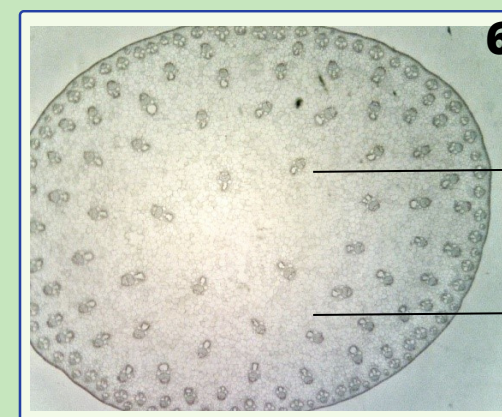


Haz vascular
(floema hacia el
centro, xilema
hacia afuera)
Médula

Heliantus sp. (Dicotiledónea)

Los haces vasculares de xilema y floema están ordenados en un anillo alrededor de la médula

Atactostela



Haz vascular
Parenquima

Zea sp. (Monocotiledónea)

Se observan haces vasculares dispersos, sin presencia de médula. Es el tipo más complejo.