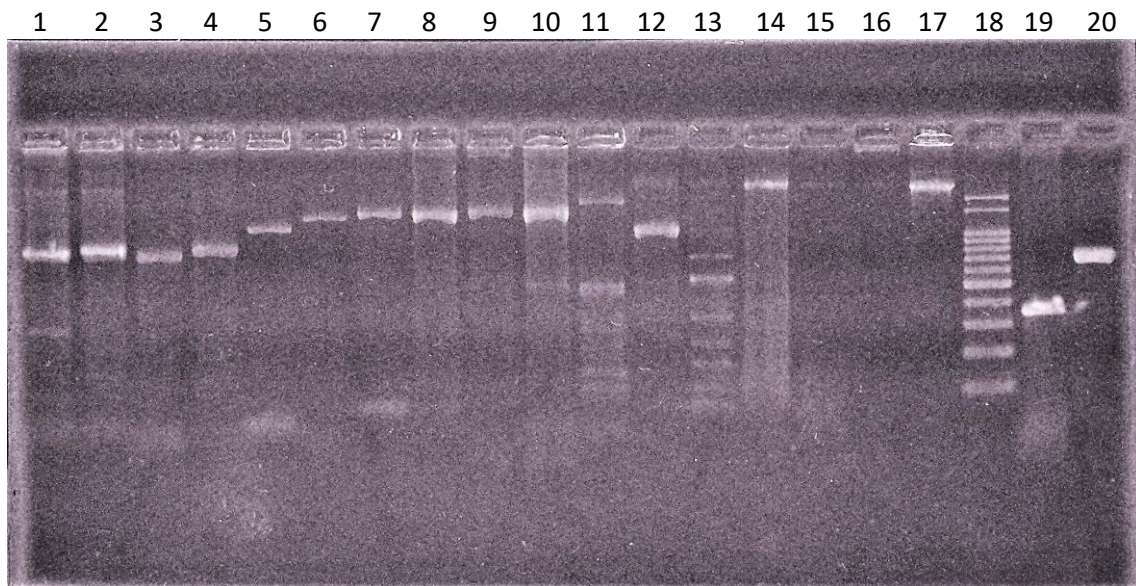
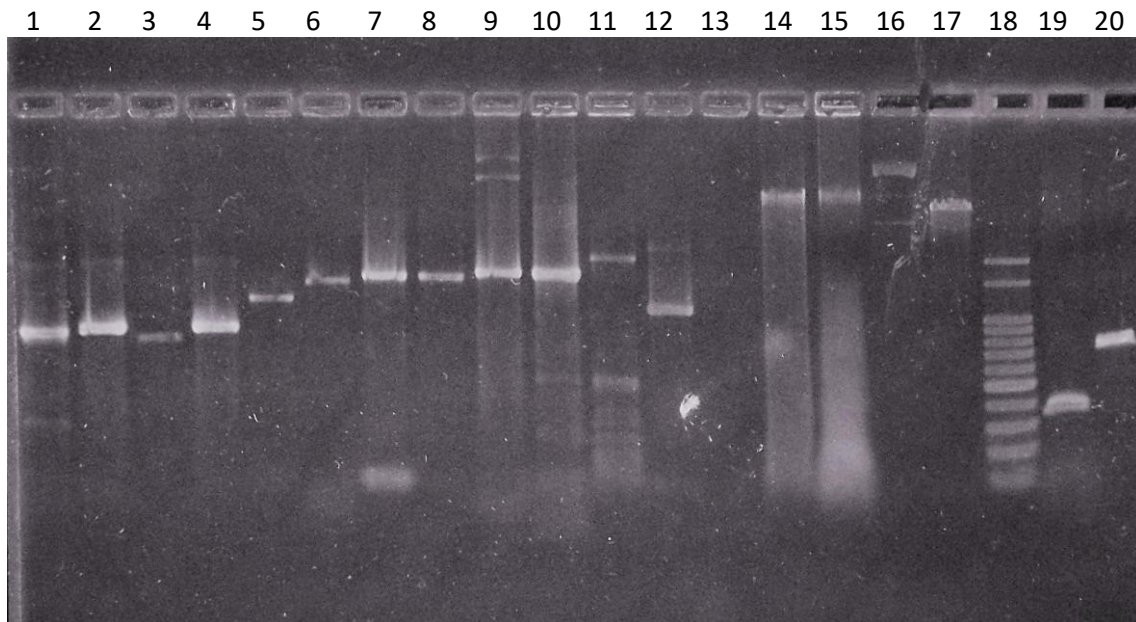


Comisión A: Gel agarosa 2%.



Comisión B: Gel agarosa 1%.



Muestra 18: marcador de peso molecular. Posee 12 bandas con los siguientes tamaños (de abajo hacia arriba): 100, 200, 300, 400, 500, 600, 700, 800, 900, 1000, 1500 y 2000 pb.

Muestra 19 y 20: Muestras A y B incógnitas, respectivamente. Calcular su tamaño (pb) en ambos geles.

Para las muestras restantes, discuta con sus compañeros en cuanto a calidad de muestras, tamaños esperados, problemas de siembra, conformaciones posibles, impurezas, presencia o no de ARN y resolución en ambos geles (1 y 2%).

Muestras 1-11, productos de PCR de diversos tamaños.

Muestras 12 y 13: Fragmentos de restricción (Análisis de RFLPs).

Muestras 14 y 15: ADN genómico.

Muestras 16 y 17: plásmidos circular y lineal, respectivamente.